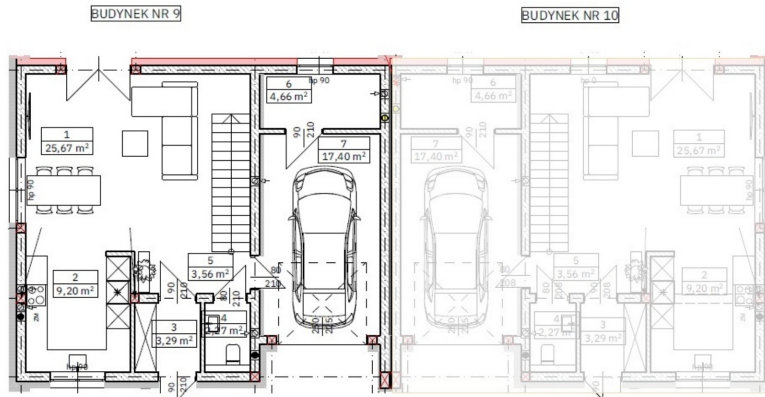
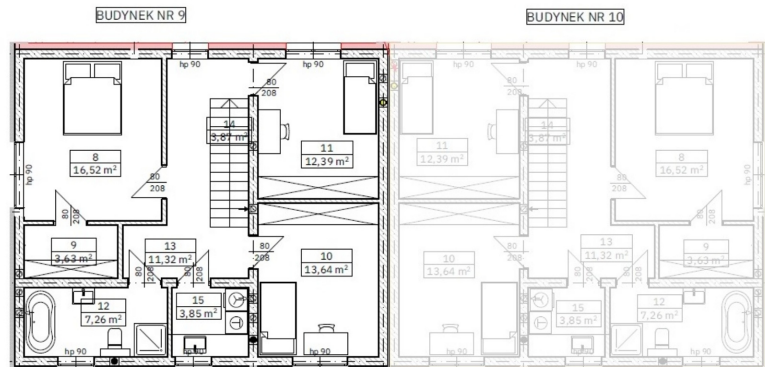


Bacieczki 9

ZESTAWIENIE POMIESZCZEŃ				
Kondygnacja	Numer budynku i rodzaj powierzchni	Nr Pom.	Nazwa pomieszczenia	Obliczona powierzchnia
Parter=ppm=126,77	Budynek Nr 9.30.11.12 Użytkowa	1	Salon z jadalnią	25,67
	Budynek Nr 9.30.11.12 Użytkowa	2	Kuchnia	9,20
	Budynek Nr 9.30.11.12 Użytkowa	3	Właz robot	3,29
	Budynek Nr 9.30.11.12 Użytkowa	4	WC	2,27
	Budynek Nr 9.30.11.12 Użytkowa	5	Korytarz	3,56
	Budynek Nr 9.30.11.12 Użytkowa	6	Kotłownia	4,66
	Budynek Nr 9.30.11.12 Pomocnicza	7	Garaz	17,40



ZESTAWIENIE POMIESZCZEŃ					
Kondygnacja	Numer budynku i rodzaj powierzchni	Nr Pom.	Nazwa pomieszczenia	Obliczona powierzchnia	
Piętro	Budynek Nr 9.30.11.12 Użytkowa	8	Pokój	16,52	
	Budynek Nr 9.30.11.12 Użytkowa	9	Garderoba	3,63	
	Budynek Nr 9.30.11.12 Użytkowa	10	Pokój	13,64	
	Budynek Nr 9.30.11.12 Użytkowa	11	Pokój	12,39	
	Budynek Nr 9.30.11.12 Użytkowa	12	Łazienka	7,26	
	Budynek Nr 9.30.11.12 Użytkowa	13	Korytarz	11,32	
	Budynek Nr 9.30.11.12 Użytkowa	14	Schody	3,87	
	Budynek Nr 9.30.11.12 Użytkowa	15	Prażnia	3,85	
					72,48 m²



Metraż:	138,53 m ²
Pokoje:	4
Cena brutto / m²:	7 933 zł
Cena brutto:	1 099 000 zł
Powierzchnia:	296,00 m ²